

REKUPERATORY

VENTILUS



Termitech

Cennik ważny od 1.05.2026



## CENTRALE O WYDAJNOŚCI ~ 300 m<sup>3</sup>/h

### VENTILUS SCOUT 300

SE lub ST

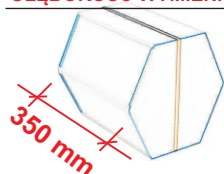
Grupa C

Orientacyjna powierzchnia wentylowana domu

90-150m<sup>2</sup>



GŁĘBOKOŚĆ WYMIENNIKA



Wersja ST



Wersja SE



Ekran dotykowy

**SWM - system wentylacji mieszkaniowej**, przeznaczona do mechanicznej wentylacji nawiewno-wywiewnej w budynkach mieszkalnych.

Pełen opis i dane techniczne znajdziecie Państwo na stronie [www.ventilus.pl](http://www.ventilus.pl) oraz w katalogu rekuperatorów Ventilus

CENTRALA STOJĄCA / WISZĄCA

- centrale utrzymywane na stanach magazynowych

- centrale wykonywane pod zamówienie (czas realizacji 4-6 tygodni)

TYP	Wydajność przy 100Pa	Średnica króćców	Wymiary szer./gł./wys.	Cena [PLN]
Ventilus Scout 300 ST	~332 m <sup>3</sup> /h	4 x φ125	581 / 430 / 870	<b>8 380,00</b>
Ventilus Scout 300 SE	~332 m <sup>3</sup> /h	4 x φ125	581 / 430 / 870	<b>8 990,00</b>

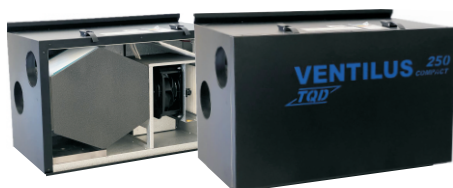
### VENTILUS COMPACT

SE lub ST

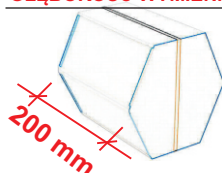
Grupa C

Orientacyjna powierzchnia wentylowana domu

80-110m<sup>2</sup>



GŁĘBOKOŚĆ WYMIENNIKA



COMPACT 250

COMPACT 250 HR

Wersja ST



Wersja SE



Ekran dotykowy

- Wysokosprawny polistyrenowy (PS) wymiennik p.prądowy. Wymiennik entalpiczny dostępny opcjonalnie.
- Przeciwprądowy polimerowy **wymiennik entalpiczny**

Pełen opis i dane techniczne znajdziecie Państwo na stronie [www.ventilus.pl](http://www.ventilus.pl) oraz w katalogu rekuperatorów Ventilus

**SWM - system wentylacji mieszkaniowej**, przeznaczona do mechanicznej wentylacji nawiewno-wywiewnej w budynkach mieszkalnych.

CENTRALA STOJĄCA / WISZĄCA

- centrale utrzymywane na stanach magazynowych

- centrale wykonywane pod zamówienie (czas realizacji 4-6 tygodni)

TYP	Wydajność przy 100Pa	Średnica króćców	Wymiary szer./gł./wys.	Cena [PLN]
Ventilus Compact 250 ST	~250 m <sup>3</sup> /h	4 x φ125	770 / 411 / 492	<b>8 380,00</b>
Ventilus Compact 250 SE	~250 m <sup>3</sup> /h	4 x φ125	770 / 411 / 492	<b>8 990,00</b>
Ventilus Compact 250 SE HR	~250 m <sup>3</sup> /h	4 x φ125	770 / 411 / 492	<b>9 600,00</b>

### VENTILUS 330 SE / SE Q1 / SE HR / SE HR Q1

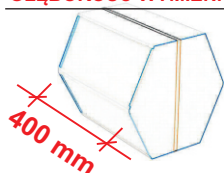
Grupa C

Orientacyjna powierzchnia wentylowana domu

90-150m<sup>2</sup>



GŁĘBOKOŚĆ WYMIENNIKA



Wersja SE



Ekran dotykowy

**SWM - system wentylacji mieszkaniowej**, przeznaczona do mechanicznej wentylacji nawiewno-wywiewnej w budynkach mieszkalnych.

- SE** - Wysokosprawny polistyrenowy (PS) wymiennik przeciwprądowy
- SE HR** - Przeciwprądowy polimerowy **wymiennik entalpiczny**
- Q1** - Przepływ powietrza nawiewanego oraz usuwanego na bieżąco jest kontrolowany i automatycznie korygowane są obroty jednego z wentylatorów w przypadku rozbieżności. Użytkownik będzie miał taką samą ilość powietrza nawiewaną i usuwaną, o ile nie została wprowadzona dysproporcja.

CENTRALA STOJĄCA / WISZĄCA

- centrale utrzymywane na stanach magazynowych

- centrale wykonywane pod zamówienie (czas realizacji 4-6 tygodni)

TYP	Wydajność przy 100Pa	Średnica króćców	Wymiary szer./gł./wys.	Cena [PLN]
Ventilus 330 SE	~330 m <sup>3</sup> /h	8 x φ125	813 / 475 / 661	<b>10 450,00</b>
Ventilus 330 SE Q1	~330 m <sup>3</sup> /h	8 x φ125	813 / 475 / 661	<b>11 160,00</b>
Ventilus 330 SE HR	~330 m <sup>3</sup> /h	8 x φ125	813 / 475 / 661	<b>11 470,00</b>
Ventilus 330 SE HR Q1	~330 m <sup>3</sup> /h	8 x φ125	813 / 475 / 661	<b>12 170,00</b>

## CENTRALE O WYDAJNOŚCI ~ 400 m<sup>3</sup>/h

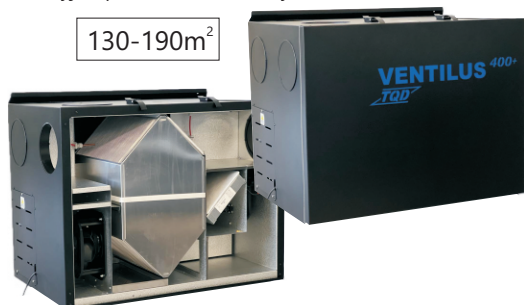
### VENTILUS 400

SE lub ST

Grupa C

Orientacyjna powierzchnia wentylowana domu

130-190m<sup>2</sup>



CENTRALA STOJĄCA / WISZĄCA

- centrale utrzymywane na stanach magazynowych

- centrale wykonywane pod zamówienie (czas realizacji 4-6 tygodni)

### Wersja ST

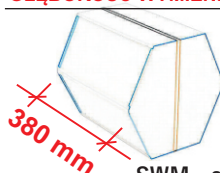


### Wersja SE



Ekran dotykowy

#### GŁĘBOKOŚĆ WYMIENNIKA



380 mm

**SWM - system wentylacji mieszkaniowej**, przeznaczona do mechanicznej wentylacji nawiewno-wywiewnej w budynkach mieszkalnych.

Pełen opis i dane techniczne znajdziecie Państwo na stronie [www.ventilus.pl](http://www.ventilus.pl) oraz w katalogu rekuperatorów Ventilus

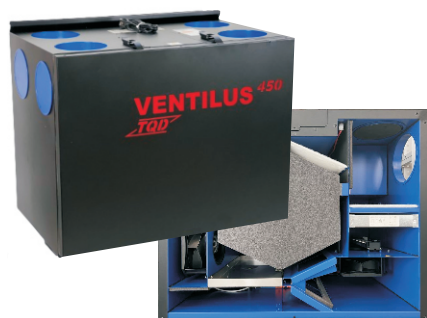
TYP	Wydażność przy 100Pa	Średnica króćców	Wymiary szer./gł./wys.	Cena [PLN]
Ventilus 400 ST	~420 m <sup>3</sup> /h	8 x φ160	840 / 550 / 660	<b>8 990,00</b>
Ventilus 400 SE	~420 m <sup>3</sup> /h	8 x φ160	840 / 550 / 660	<b>9 590,00</b>

### VENTILUS 450 SE / SE Q1 / SE HR / SE HR Q1

Grupa C

Orientacyjna powierzchnia wentylowana domu

150-205m<sup>2</sup>



Pełen opis i dane techniczne znajdziecie Państwo na stronie [www.ventilus.pl](http://www.ventilus.pl) oraz w katalogu rekuperatorów Ventilus

CENTRALA STOJĄCA / WISZĄCA

- centrale utrzymywane na stanach magazynowych

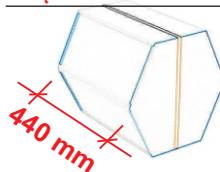
- centrale wykonywane pod zamówienie (czas realizacji 4-6 tygodni)

### Wersja SE



Ekran dotykowy

#### GŁĘBOKOŚĆ WYMIENNIKA



440 mm

**SE** - Wysokosprawny polistyrenowy (PS) wymiennik przeciwprądowy

**SE HR** - Przewodny polimerowy wymiennik entalpiczny

**Q1** - Przepływ powietrza nawiewanego oraz usuwanego na bieżąco jest kontrolowany i automatycznie korygowane są obroty jednego z wentylatorów w przypadku rozbieżności. Użytkownik będzie miał taką samą ilość powietrza nawiewaną i usuwaną, o ile nie została wprowadzona dysproporcja.

**SWM - system wentylacji mieszkaniowej**, przeznaczona do mechanicznej wentylacji nawiewno-wywiewnej w budynkach mieszkalnych.

TYP	Wydażność przy 100Pa	Średnica króćców	Wymiary szer./gł./wys.	Cena [PLN]
Ventilus 450 SE	~450 m <sup>3</sup> /h	8 x φ160	813 / 515 / 661	<b>10 810,00</b>
Ventilus 450 SE Q1	~450 m <sup>3</sup> /h	8 x φ160	813 / 515 / 661	<b>11 520,00</b>
Ventilus 450 SE HR	~450 m <sup>3</sup> /h	8 x φ160	813 / 515 / 661	<b>12 080,00</b>
Ventilus 450 SE HR Q1	~450 m <sup>3</sup> /h	8 x φ160	813 / 515 / 661	<b>12 840,00</b>

### VENTILUS 401

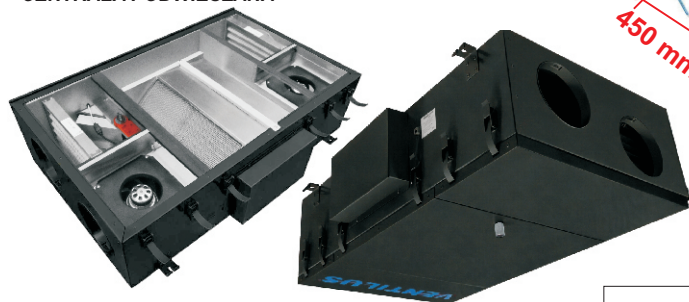
SE lub ST

Grupa C

Orientacyjna powierzchnia wentylowana domu

Ventilus 401 - 130-180m<sup>2</sup>

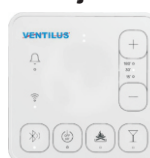
CENTRALA PODWIESZANA



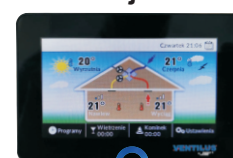
- centrale utrzymywane na stanach magazynowych

- centrale wykonywane pod zamówienie (czas realizacji 4-6 tygodni)

### Wersja ST

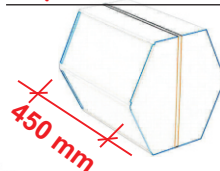


### Wersja SE



Ekran dotykowy

#### GŁĘBOKOŚĆ WYMIENNIKA



450 mm

**SWM - system wentylacji mieszkaniowej**, przeznaczona do mechanicznej wentylacji nawiewno-wywiewnej w budynkach mieszkalnych.

Pełen opis i dane techniczne znajdziecie Państwo na stronie [www.ventilus.pl](http://www.ventilus.pl) oraz w katalogu rekuperatorów Ventilus

TYP	Wydażność przy 100Pa	Średnica króćców	Wymiary szer./gł./wys.	Cena [PLN]
Ventilus 401 ST	~400 m <sup>3</sup> /h	4 x φ200	1148 / 667 / 328	<b>9 130,00</b>
Ventilus 401 SE	~400 m <sup>3</sup> /h	4 x φ200	1148 / 667 / 328	<b>9 750,00</b>

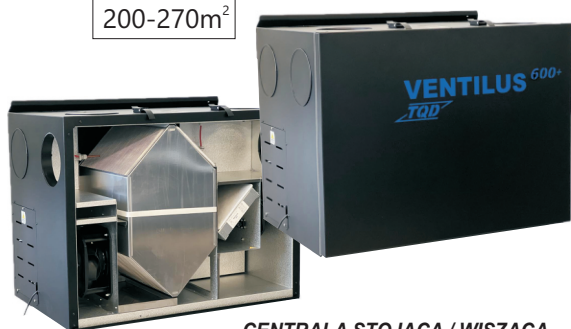
## CENTRALE O WYDAJNOŚCI ~ 600 m<sup>3</sup>/h

### VENTILUS 600

SE lub ST

Grupa C

Orientacyjna powierzchnia wentylowana domu

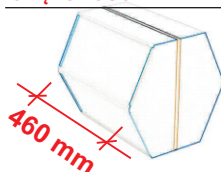
200-270m<sup>2</sup>

CENTRALA STOJĄCA / WISZĄCA

- centrale utrzymywane na stanach magazynowych

- centrale wykonywane pod zamówienie (czas realizacji 4-6 tygodni)

GŁĘBOKOŚĆ WYMIENNIKA



Wersja ST



Wersja SE



Ekran dotykowy

**SWM - system wentylacji mieszkaniowej**, przeznaczona do mechanicznej wentylacji nawiewno-wywiewnej w budynkach mieszkalnych.

Pełen opis i dane techniczne znajdziecie Państwo na stronie [www.ventilus.pl](http://www.ventilus.pl) oraz w katalogu rekuperatorów Ventilus

TYP	Wydażność przy 100Pa	Średnica króćców	Wymiary szer./gł./wys.	Cena [PLN]
Ventilus 600 ST	~600 m <sup>3</sup> /h	8 x φ200	840 / 657 / 660	<b>9 999,00</b>
Ventilus 600 SE	~600 m <sup>3</sup> /h	8 x φ200	840 / 657 / 660	<b>10 600,00</b>

### VENTILUS 650 SE / SE Q1 / SE HR / SE HR Q1

Grupa C

Orientacyjna powierzchnia wentylowana domu

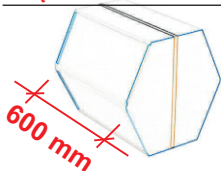
210-295m<sup>2</sup>

CENTRALA STOJĄCA / WISZĄCA

- centrale utrzymywane na stanach magazynowych

- centrale wykonywane pod zamówienie (czas realizacji 4-6 tygodni)

GŁĘBOKOŚĆ WYMIENNIKA



Wersja SE



Ekran dotykowy

**SE** - Wysokosprawny polistyrenowy (PS) wymiennik przeciwprądowy

**SE HR** - Przewodny polimerowy wymiennik entalpiczny

**Q1** - Przepływ powietrza nawiewanego oraz usuwanego na bieżąco jest kontrolowany i automatycznie korygowane są obroty jednego z wentylatorów w przypadku rozbieżności. Użytkownik będzie miał taką samą ilość powietrza nawiewaną i usuwaną, o ile nie została wprowadzona dysproporcja.

**SWM - system wentylacji mieszkaniowej**, przeznaczona do mechanicznej wentylacji nawiewno-wywiewnej w budynkach mieszkalnych.

TYP	Wydażność przy 100Pa	Średnica króćców	Wymiary szer./gł./wys.	Cena [PLN]
Ventilus 650 SE	~650 m <sup>3</sup> /h	8 x φ200	833 / 675 / 691	<b>12 080,00</b>
Ventilus 650 SE Q1	~650 m <sup>3</sup> /h	8 x φ200	833 / 675 / 691	<b>12 790,00</b>
Ventilus 650 SE HR	~650 m <sup>3</sup> /h	8 x φ200	833 / 675 / 691	<b>13 700,00</b>
Ventilus 650 SE HR Q1	~650 m <sup>3</sup> /h	8 x φ200	833 / 675 / 691	<b>14 410,00</b>

### VENTILUS 601

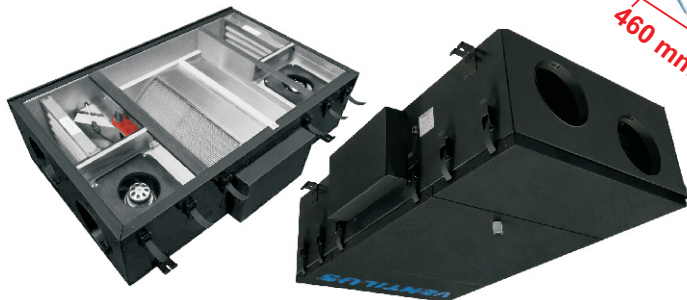
SE lub ST

Grupa C

Orientacyjna powierzchnia wentylowana domu

Ventilus 601 - 200-270m<sup>2</sup>

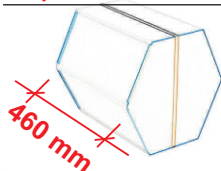
CENTRALA PODWIESZANA



- centrale utrzymywane na stanach magazynowych

- centrale wykonywane pod zamówienie (czas realizacji 4-6 tygodni)

GŁĘBOKOŚĆ WYMIENNIKA



Wersja ST



Wersja SE



Ekran dotykowy

**SWM - system wentylacji mieszkaniowej**, przeznaczona do mechanicznej wentylacji nawiewno-wywiewnej w budynkach mieszkalnych.

Pełen opis i dane techniczne znajdziecie Państwo na stronie [www.ventilus.pl](http://www.ventilus.pl) oraz w katalogu rekuperatorów Ventilus

TYP	Wydażność przy 100Pa	Średnica króćców	Wymiary szer./gł./wys.	Cena [PLN]
Ventilus 601 ST	~600 m <sup>3</sup> /h	4 x φ200	1305 / 665 / 407	<b>9 820,00</b>
Ventilus 601 SE	~600 m <sup>3</sup> /h	4 x φ200	1305 / 665 / 407	<b>10 590,00</b>

## CENTRALE O WYDAJNOŚCI 800 - 1400 m<sup>3</sup>/h

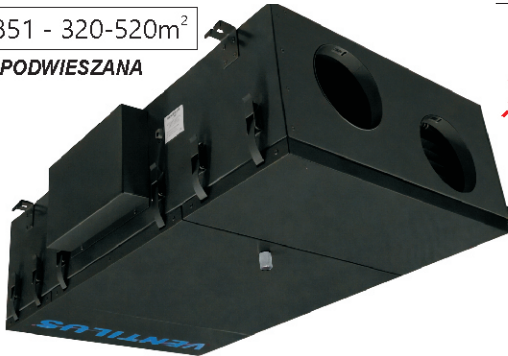
### VENTILUS 851 SE lub ST

Grupa C

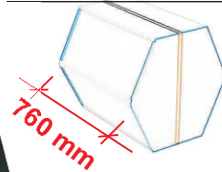
Orientacyjna powierzchnia wentylowana domu

Ventilus 851 - 320-520m<sup>2</sup>

CENTRALA PODWIESZANA



GŁĘBOKOŚĆ WYMIENNIKA



#### Wersja ST



#### Wersja SE



Ekran dotykowy

**SWM - system wentylacji mieszkaniowej**, przeznaczona do mechanicznej wentylacji nawiewno-wywiewnej w budynkach mieszkalnych.

Pełen opis i dane techniczne znajdziecie Państwo na stronie [www.ventilus.pl](http://www.ventilus.pl) oraz w katalogu rekuperatorów Ventilus

- centrale utrzymywane na stanach magazynowych
- centrale wykonywane pod zamówienie (czas realizacji 4-6 tygodni)

TYP	Wydajność przy 100Pa	Średnica króćców	Wymiary szer./gł./wys.	Cena [PLN]
Ventilus 851 ST	~900 m <sup>3</sup> /h	4 x φ250	1670 / 1120 / 407	<b>15 580,00</b>
Ventilus 851 SE	~900 m <sup>3</sup> /h	4 x φ250	1670 / 1120 / 407	<b>16 190,00</b>

### VENTILUS 900 SE Q1

Grupa C

Orientacyjna powierzchnia wentylowana domu

280-480m<sup>2</sup>



CENTRALA STOJĄCA

- centrale utrzymywane na stanach magazynowych
- centrale wykonywane pod zamówienie (czas realizacji 4-6 tygodni)



#### Wersja SE



Ekran dotykowy

**SWM - system wentylacji mieszkaniowej**, przeznaczona do mechanicznej wentylacji nawiewno-wywiewnej w budynkach mieszkalnych.

**Q1** - Przepływ powietrza nawiewanego oraz usuwanego na bieżąco jest kontrolowany i automatycznie korygowane są obroty jednego z wentylatorów w przypadku rozbieżności. Użytkownik będzie miał taką samą ilość powietrza nawiewaną i usuwaną, o ile nie została wprowadzona dysproporcja.

TYP	Wydajność przy 100Pa	Średnica króćców	Wymiary szer./gł./wys.	Cena [PLN]
Ventilus 900 SE Q1	~900 m <sup>3</sup> /h	8 x φ250	1184 / 767 / 872*	<b>17 500,00</b>

872\* - wysokość centrali bez nóg.

### VENTILUS 1400 SE Q1

Grupa C

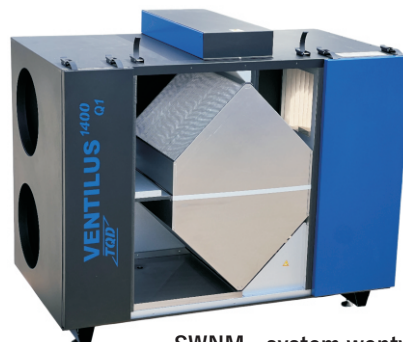
Orientacyjna powierzchnia wentylowana domu

450-750m<sup>2</sup>



CENTRALA STOJĄCA

- centrale utrzymywane na stanach magazynowych
- centrale wykonywane pod zamówienie (czas realizacji 4-6 tygodni)



#### Wersja SE



Ekran dotykowy

**SWNM - system wentylacji niemieszkanowej**, przeznaczona do mechanicznej wentylacji nawiewno-wywiewnej w budynkach użyteczności publicznej

**Q1** - Przepływ powietrza nawiewanego oraz usuwanego na bieżąco jest kontrolowany i automatycznie korygowane są obroty jednego z wentylatorów w przypadku rozbieżności. Użytkownik będzie miał taką samą ilość powietrza nawiewaną i usuwaną, o ile nie została wprowadzona dysproporcja.

TYP	Wydajność przy 100Pa	Średnica króćców	Wymiary szer./gł./wys.	Cena [PLN]
Ventilus 1400 SE Q1	~1360 m <sup>3</sup> /h	4 x φ315	1284 / 720 / 1080	<b>20 500,00</b>

## CENTRALE VENTILUS - RODZAJE STEROWANIA

### VENTILUS SE



Ekran dotykowy

- Protokół Modbus RTU (do domu inteligentnego)
- Elektryczna nagrzewnica wstępna typu PTC (automatyczne dostosowywanie mocy grzewczej)
- Wentylatory Ebm-Papst / Ziehl Abegg z silnikami EC
- Automatyczny bypass lato/zima
- Czujniki temperatury na wszystkich 4 króćcach
- Programator tygodniowy
- Funkcja Kominiek / Wietrzenie / Urlop
- Sterowanie GWC w standardzie
- Zdalne sterowanie przez internet (opcja)
- Pełna regulacja wydajności 1-100% (3 biegi)
- Podwójny syfon (suchy i zalewowy) w komplecie
- **Sterowanie wentylacją strefową w standardzie**
- **Automatyczne równoważenie przepływu AFC**
- Izolacja - mata na bazie kauczuku syntetycznego nierozprzestrzeniająca ognia, niechłonąca wilgoci mata 32mm (wyjątek Scout 300, centrala z EPP)

**TYLKO W Q1**

Pełen opis i dane techniczne znajdziecie Państwo na stronie [www.ventilus.pl](http://www.ventilus.pl) oraz w katalogu rekuperatorów Ventilus

### VENTILUS ST



Zdalne sterowanie przez internet w standardzie, większość funkcji takich jak program tygodniowy, nastawy wydajności na poszczególnych biegach itp. dostępne jedynie z poziomu urządzenia zewnętrznego typu tablet, komputer ...

- Elektryczna nagrzewnica wstępna typu PTC (automatyczne dostosowywanie mocy grzewczej)
- Wentylatory Ebm-Papst / Ziehl Abegg z silnikami EC
- Automatyczny bypass lato/zima
- Czujniki temperatury na wszystkich 4 króćcach
- Programator tygodniowy
- Funkcja Kominiek / Wietrzenie
- Zdalne sterowanie przez internet (opcja)
- Pełna regulacja wydajności 1-100% (3 biegi)
- Podwójny syfon (suchy i zalewowy) w komplecie
- Izolacja - mata na bazie kauczuku syntetycznego nierozprzestrzeniająca ognia, niechłonąca wilgoci mata 32mm (wyjątek Scout 300, centrala z EPP)

Pełen opis i dane techniczne znajdziecie Państwo na stronie [www.ventilus.pl](http://www.ventilus.pl) oraz w katalogu rekuperatorów Ventilus

## CENTRALE VENTILUS - OZNACZENIA MODELOWE

**SE** - zaawansowana automatyka ze sterowanie z poziomu panelu dotykowego lub poprzez internet (opcja)

**ST** - automatyka w której do większości funkcji mamy dostęp z komputera lub aplikacji (wbudowany moduł internetowy wifi w standardzie)

**Q1** - centrala z system automatycznego bilansowania ilości powietrza nawiewanego i usuwanego

**HR** - centrala z wymiennikiem entalpicznym

## CENTRALE VENTILUS - AKCESORIA I OSPRZĘT

Czujnik temperatury zewnętrznej do GWC



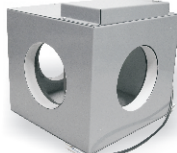
Czujnik Bezprzewodowy Ventilus CTW



Czujnik wilgotności Dwunastawowy



Moduł kompletny GWC do central Ventilus



Moduł internetowy Mobile Control STND



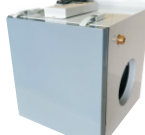
Moduł internetowy Mobile Control Wi-Fi



Moduł internetowy Control SE montowany na płycie



Nawilżacz



Podwójny syfon (wyposażenie standardowe każdej centrali)

Skręcany stojak z regulowanymi nóżkami do central Ventilus 400, 600, 330, 450 i 650



Grupa C

TYP	Cena netto
Nawilżacz VILGO 600	<b>3 050,00 zł</b>
Czujnik wilgotności -WiFi Ventilus CTW/CTW-Maxi	<b>169,00 zł</b>
Czujnik wilgotności -Dwunastawowy	<b>172,50 zł</b>
Czujnik temp. zewn. W-1000	<b>105,00 zł</b>
Czujnik temp. kanałowy PT-1000	<b>111,00 zł</b>
Stojak pod centrale: Ventilus 330, 400, 450	<b>219,00 zł</b>
Stojak pod centrale: Ventilus 600, 650	<b>219,00 zł</b>
Stojak pod centrale: Ventilus Compact 250	<b>219,00 zł</b>
Moduł internetowy Kod: Tech ST-505	<b>843,00 zł</b>
Moduł internetowy Mobile Control WIFI	<b>843,00 zł</b>
Moduł internetowy Control SE	<b>665,00 zł</b>
Moduł GWC 160	<b>790,00 zł</b>
Moduł GWC 200	<b>990,00 zł</b>
Moduł GWC 250	na zapytanie
Podwójny syfon (2 w jednym - suchy i zalewowy)	<b>44,80 zł</b>

## FILTRY DO REKUPERATORÓW

### Oznaczenia filtrów

25-25	<b>A</b>
25-25	<b>AW7</b>
25-25	<b>M</b>
25-25	<b>UC/G4</b>
25-25	<b>G4W</b>

Filtr ten (F9), zatrzymuje bardzo drobne cząstki stałe, takie jak:

**Cząstki smogu** - zatrzymuje większość pyłów zawieszonych, w tym najdrobniejsze (o wielkości do 1 µm), które przenikają do krwi.

**Zarodniki grzybów** - usuwa z powietrza zarodniki pleśni.

**Bakterie** - częściowo zatrzymuje również cząstki wirusów i niektóre bakterie.

**Usuwa także sadzę, pyłki i inne drobne cząsteczki zawieszane w powietrzu.**

**DWA W JEDNYM** - FILTR WĘGLOWY - ePM 2,5-65% (F7) wysoka klasa filtracji plus włóknina węglowa redukująca zapachy oraz związki organiczne pochodzące z powietrza zewnętrznego

Należą do kategorii „filtracji średniej” i są idealne do wychwytywania cząstek średniej wielkości (powyżej 5 µm)

Filtr zazwyczaj jako wstępny o klasie filtracji G4, UC oznacza tkaninę obszytą na stelażu metalowym

Filtr klasy G4 z włókniną węglową, który jest sukcesywnie zamieniany na sprawniejszy filtr AW7

K - ramka kartonowa, M- ramka metalowa

Model rekuperatora	Zastosowanie: N-nawiew; W-wyciąg	Wykonanie	Numer katalogowy	Klasa filtracji		Cena netto
				wg ISO 16890 (obowiązująca norma)	orientacyjny odpowiednik wg EN 779	
<b>Ventilus Scout 300</b>	Wstępny 1xN	włóknina obszyta na drucie	20-30UC/G4 1	ISO COARSE 75%	G4	22,50 zł
	Wstępny 1xW	włóknina obszyta na drucie	20-30UC/G4 2	ISO COARSE 75%	G4	22,50 zł
	Główny 1xN	ramka K lub M/włóknina plisowana na siatce	20-30M	ePM 10-50%	M5	64,00 zł
	Opcjonalny 1xN	ramka K lub M/pleated panel-grubość 35mm	20-30A	ePM 1,0-80%	F9	85,00 zł
	Opcjonalny 1xN	ramka K lub M/pleated panel węglowy -grubość 35mm	20-30 AW7	ePM 2,5-65%	F7	89,00 zł
<b>Ventilus Compact 250</b>	Wstępny 1xN i 1xW	włóknina obszyta na drucie	25-25 UC/G4	ISO COARSE 75%	G4	22,50 zł
	Główny 1xN	ramka K lub M/włóknina plisowana na siatce*	25-25 M	ePM 10-50%	M5	64,00 zł
	Opcjonalny 1xN	ramka K lub M/włóknina węglowa plisowana na siatce	25-25 G4W	ISO COARSE 75%	G4	71,00 zł
	Opcjonalny 1xN	ramka K lub M/pleated panel-grubość 35mm	25-25 A	ePM 1,0-80%	F9	87,00 zł
	Opcjonalny 1xN	ramka K lub M/pleated panel węglowy -grubość 35mm	25-25 AW7	ePM 2,5-65%	F7	89,00 zł
<b>Ventilus 330 / 290</b>	Wstępny 1xN i 1xW	włóknina obszyta na drucie	29UC/G4	ISO COARSE 75%	G4	22,50 zł
	Główny 1xN	ramka K lub M/włóknina plisowana na siatce	29M	ePM 10-50%	M5	67,00 zł
	Opcjonalny 1xN	ramka K lub M/włóknina węglowa plisowana na siatce	29G4W	ISO COARSE 75%	G4	80,00 zł
	Opcjonalny 1xN	ramka K lub M/pleated panel-grubość 35mm	29A	ePM 1,0-80%	F9	106,00 zł
	Opcjonalny 1xN	ramka K lub M/pleated panel węglowy -grubość 35mm	29 AW7	ePM 2,5-65%	F7	119,00 zł
<b>Ventilus 400/400SE</b>	Wstępny 1xN i 1xW	włóknina obszyta na drucie	35-40UC/G4	ISO COARSE 75%	G4	24,50 zł
	Główny 1xN	ramka K lub M/włóknina plisowana na siatce	35-40M	ePM 10-50%	M5	71,00 zł
	Opcjonalny 1xN	ramka K lub M/pleated panel-grubość 35mm	35-40A	ePM 1,0-80%	F9	111,00 zł
	Opcjonalny 1xN	ramka K lub M/pleated panel węglowy -grubość 35mm	35-40 AW7	ePM 2,5-65%	F7	119,00 zł
<b>Ventilus 450 / 390</b>	Wstępny 1xN i 1xW	włóknina obszyta na drucie	39-41UC/G4	ISO COARSE 75%	G4	25,00 zł
	Główny 1xN	ramka K lub M/włóknina plisowana na siatce	39-41M	ePM 10-50%	M5	72,00 zł
	Opcjonalny 1xN	ramka K lub M/pleated panel-grubość 35mm	39-41A	ePM 1,0-80%	F9	115,00 zł
	Opcjonalny 1xN	ramka K lub M/pleated panel węglowy -grubość 35mm	39-41 AW7	ePM 2,5-65%	F7	119,00 zł
<b>Ventilus 301/401</b>	Wstępny 1xN i 1xW	ramka K lub M/włóknina plisowana na siatce	345-3/401G4	ISO COARSE 75%	G4	68,00 zł
	Opcjonalny 1xN	ramka K lub M/pleated panel-grubość 35mm	345-3/401A	ePM 1,0-80%	F9	110,00 zł
	Opcjonalny 1xN	ramka K lub M/pleated panel węglowy -grubość 35mm	345-3/401 AW7	ePM 2,5-65%	F7	119,00 zł
<b>Ventilus 600/600SE</b>	Wstępny 1xN i 1xW	włóknina obszyta na drucie	55-60UC/G4	ISO COARSE 75%	G4	27,50 zł
	Główny 1xN	ramka K lub M/włóknina plisowana na siatce	55-60M	ePM 10-50%	M5	82,00 zł
	Opcjonalny 1xN	ramka K lub M/pleated panel-grubość 35mm	55-60A	ePM 1,0-80%	F9	118,00 zł
	Opcjonalny 1xN	ramka K lub M/pleated panel węglowy -grubość 35mm	55-60 AW7	ePM 2,5-65%	F7	126,00 zł
<b>Ventilus 650 / 590</b>	Wstępny 1xN i 1xW	włóknina obszyta na drucie	59-61UC/G4	ISO COARSE 75%	G4	28,00 zł
	Główny 1xN	ramka K lub M/włóknina plisowana na siatce	59-61M	ePM 10-50%	M5	84,00 zł
	Opcjonalny 1xN	ramka K lub M/pleated panel-grubość 35mm	59-61A	ePM 1,0-80%	F9	126,00 zł
	Opcjonalny 1xN	ramka K lub M/pleated panel węglowy -grubość 35mm	59-61 AW7	ePM 2,5-65%	F7	135,00 zł
<b>Ventilus 601SE</b>	Wstępny 1xN i 1xW	włóknina obszyta na drucie	54601-90UC/G4	ISO COARSE 75%	G4	27,50 zł
	Główny 1xN	ramka K lub M/włóknina plisowana na siatce	601 M	ePM 10-50%	M5	82,00 zł
	Opcjonalny 1xN	ramka K lub M/pleated panel-grubość 35mm	601 A	ePM 1,0-80%	F9	118,00 zł
<b>Ventilus 851</b>	Wstępny 1xN i 1xW	ramka K lub M/włóknina plisowana na siatce	80-85G4	ISO COARSE 75%	G4	113,00 zł
	Opcjonalny 1xN	ramka K lub M/pleated panel-grubość 55mm	80-85A	ePM 1,0-80%	F9	223,00 zł
	Opcjonalny 1xN	ramka K lub M/pleated panel węglowy -grubość 55mm	80-85 AW7	ePM 2,5-65%	F7	279,00 zł
<b>Ventilus 850 / 780</b>	Główny 1xN	ramka K lub M/włóknina plisowana na siatce	78-81G4 NAW	ISO COARSE 75%	G4	101,00 zł
	Główny 1xW	ramka K lub M/włóknina plisowana na siatce	78-81G4 WYC	ISO COARSE 75%	G4	86,00 zł
	Opcjonalny 1xN	ramka K lub M/włóknina węglowa plisowana na siatce	78-81G4W NAW	ISO COARSE 75%	G4	110,00 zł
	Opcjonalny 1xN	ramka K lub M/pleated panel-grubość 55mm	78-81A NAW	ePM 1,0-80%	F9	191,00 zł
	Opcjonalny 1xN	ramka K lub M/pleated panel węglowy -grubość 55mm	78-81 AW7 NAW	ePM 2,5-65%	F7	249,00 zł
<b>Ventilus 900SE</b>	Główny 1xN	ramka K lub M/włóknina plisowana na siatce	90-13 G4	ISO COARSE 75%	G4	122,00 zł
	Główny 1xW	włóknina obszyta na drucie	54601-90UC/G4	ISO COARSE 75%	G4	27,50 zł
	Opcjonalny 1xN	ramka K lub M/pleated panel-grubość 35mm	90-13 A	ePM 1,0-80%	F9	247,00 zł
<b>Ventilus 1400 SE / 1200</b>	Główny 1xN i 1xW	ramka K lub M/włóknina plisowana na siatce	90-13 G4	ISO COARSE 75%	G4	122,00 zł
	Opcjonalny 1xN	ramka K lub M/pleated panel-grubość 35mm	90-13 A	ePM 1,0-80%	F9	247,00 zł

# VENTILUS

REKUPERATORY

TQD®



TERMITECH  
ul. Produkcyjna 105  
15-680 Białystok, PL

+48 85 33 33 2 00

termitech@termitech.com.pl

[www.termitech.com.pl](http://www.termitech.com.pl) [www.sach.pl](http://www.sach.pl)

[www.TQD.com.pl](http://www.TQD.com.pl) [www.ventilus.pl](http://www.ventilus.pl)